

**Objektnummer SHI 18618**

***Vielseitige Nutzungsmöglichkeiten denkbar!***

### **Eckdaten**

**Nettokaltmiete**

**Warmmiete**

**Gesamtfläche**

**Auf Anfrage**

**Auf Anfrage**

**1.000,0 m<sup>2</sup>**

### **Energieausweis**

**SUITE IMMOBILIEN e.K. [+49 \(0\) 8178 906 344](tel:+49(0)8178906344)**

**Kloster Schäftlarn 23, [info@suiteimmobilien.com](mailto:info@suiteimmobilien.com)  
82067 Kloster Schäftlarn**

[Online ansehen](#)



*EnEV: Energieausweis angefordert.*

## **Objektbeschreibung**

### **Lage**

*Im Münchner Norden mit hervorragender Anbindung an die A9 und somit auch zum Flughafen. Vom Frankfurter Ring sind es nur wenige Fahrminuten bis zum Mittleren Ring.*

*Viele namhafte Unternehmen im Umfeld.*

*Tramhaltestelle Schwabing Nord 5 Gehminuten.*

*U-Bahn Station 15 Gehminuten.*

*Bushaltestelle 3 Gehminuten.*

*Fußläufig im Radius von 400m:*

*Supermärkte 1, Bäcker: 4, Reinigungen: 2, Einzelhandel: 20, Einkaufszentren 1, Restaurants: 9, Kunst Galerien: 1, Nachtclubs: 2. Spa's: 1, Sportstudios: 5*

*Ärzte: 2, Schulen und Kitas: 1*

## **Objektbeschreibung**

*Gebäudeensemble. Die vier unterschiedlichen Gebäude sind von Grünflächen und Bäumen umgeben und verfügen über eine mittig angeordnete Durchfahrt, sowie Besucherparkplätze.*

*Im EG steht eine Büro- und ehemalige Werkstattfläche mit ca.1000 m<sup>2</sup> zur Vermietung.*

*Rolltor, Raumhöhe bis zu ca. 5 m, hohe Bodentraglast ca.1000 kg/m<sup>2</sup>.*

*Weitere Gewerbeeinheiten, Lager und Stellplätze anmietbar.*

### **Sonstiges**

*Wünschen Sie ausführliche Informationen in Form eines Exposés oder weitere Objektangebote? Gerne besprechen wir Ihr Anliegen telefonisch und stehen für eine individuelle Betreuung zu Ihrer Verfügung.*

*Energieausweise angefordert*

*Mietpreise monatlich ab in EUR pro m<sup>2</sup> zzgl. NK und der gesetzl. MwSt*

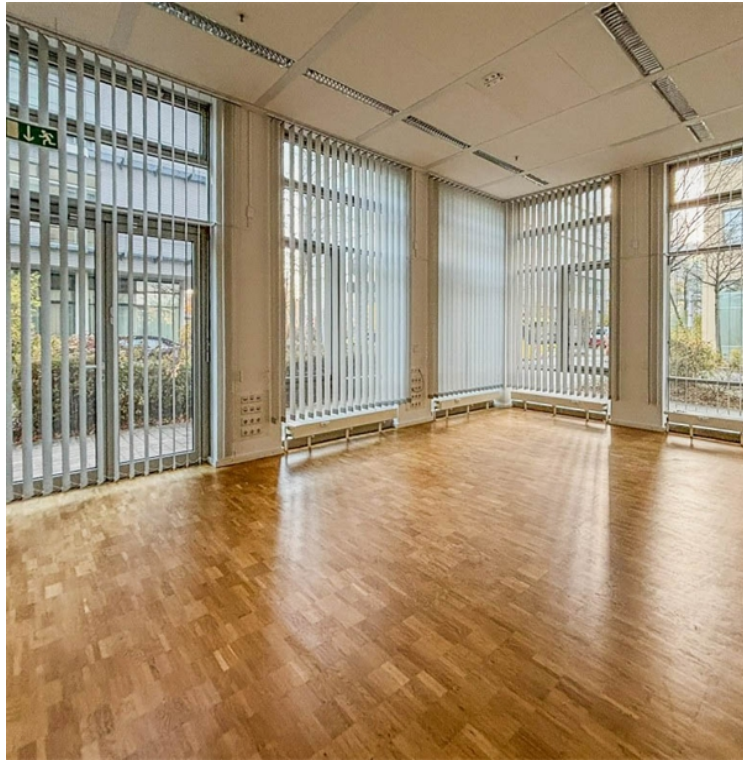
*Alle Objektangaben erfolgen ohne Gewähr, Änderungen, Irrtümer, Zwischenvermietung und Verkauf bleiben vorbehalten.*

*Auch für die Vermarktung Ihrer Immobilie stehen wir Ihnen zur Seite, als professioneller Partner mit langjähriger Erfahrung.*

*Wir freuen uns auf Ihre Kontaktaufnahme.*

*~~Suite Immobilien~~ ~~Kontakt: 089 (0)8198/306 344~~*

Kloster Schäftlarn 23, [info@suiteimmobilien.com](mailto:info@suiteimmobilien.com)  
82067 Kloster Schäftlarn



**SUITE IMMOBILIEN e.K. [+49 \(0\) 8178 906 344](tel:+4908178906344)**

*Kloster Schäftlarn 23, [info@suiteimmobilien.com](mailto:info@suiteimmobilien.com)  
82067 Kloster Schäftlarn*