



Objektnummer SHI 16876

## Attraktive Bürofläche in zentraler Stadtlage

### Eckdaten

Nettokaltmiete	20,00 €
Warmmiete	23,20 €
Nebenkosten	3,20 €
Gesamtfläche	328,0 m <sup>2</sup>
Anzahl Stellplätze	2,0
Teilbar ab	328,0 m <sup>2</sup>
Baujahr	2000

SUITE IMMOBILIEN e.K. [+49 \(0\) 8178 906 344](tel:+4908178906344)

Kloster Schäftlarn 23, [info@suiteimmobilien.com](mailto:info@suiteimmobilien.com)  
82067 Kloster Schäftlarn

**Heizungsart** Zentral  
**Befuerung** Fern  
**Stellplatzart** Tiefgarage

## Energieausweis



**Energieausweistyp** Verbrauchsausweis  
**Gültig bis** 11-2024  
**Energiekennwert** 58 kWh/(m²\*a)  
**Mit Warmwasser** Ja  
**Energieträger** FERN  
**Stromwert** 74  
**Wärmewert** 58  
**Ausstelldatum** 13.11.2014

## Objektbeschreibung

### Lage

**Downtown: U-Bahn Station Theresienwiese (U4:5) in wenigen Gehminuten und der Hauptbahnhof mit allen Verbindungen ist ebenfalls fußläufig in ca. 12 Minuten erreichbar.**

**Beste Infrastruktur - fußläufig im Radius von 300m:**

**Supermärkte 11, Einzelhandel 20, Bäcker 1**

**Restaurants 20**

**Frisöre 8, Kosmetikstudios 6, Spa's, Sportstudios 2**

**Reinigungen 3**

**Kunst Galerien 1, Nachtclubs 1**

**Ärzte 14, Kliniken 1, Apotheken 3**

**Schulen und Kitas 10**

**SUITE IMMOBILIEN e.K. [+49 \(0\) 8178 906 344](tel:+4908178906344)**

Kloster Schäftlarn 23, [info@suiteimmobilien.com](mailto:info@suiteimmobilien.com)  
82067 Kloster Schäftlarn

## **Objektbeschreibung**

*Die Liegenschaft umfasst 7 Etagen, 2 Personenaufzüge, Tiefgarage und einen rückwärtig gelegenen, begrünten Innenhof. Gepflegtes Ambiente mit Natursteinfassade, bodentiefen Fenstern und neu renoviertem Eingangsbereich. Im 2.OG steht eine Büroeinheit mit ca. 328 m<sup>2</sup> zur Anmietung.*

*Zwei TG Stellplätze und eine Lagerfläche von ca. 40 m<sup>2</sup> sind der Einheit zugeordnet.*

## **Ausstattung**

- Personenaufzüge
- Flexible Raumaufteilung
- Bodentiefe Fenster
- Straßenseitig mit erhöhtem Schallschutz
- Hohlraumboden
- Teppichboden
- Außenliegender Sonnenschutz
- Teilweise klimatisiert

## **Sonstiges**

*Wünschen Sie ausführlichere Informationen per Exposé oder weitere Objekte?  
Gerne besprechen Ihr Anliegen und stehen für eine individuelle Betreuung zu Ihrer Verfügung.*

*EnEV: Energieverbrauchskennwert 58 kWh/(m<sup>2</sup>a), Stromverbrauch 74 kWh/(m<sup>2</sup>a), Energieträger Fernwärme, Baujahr 2000*

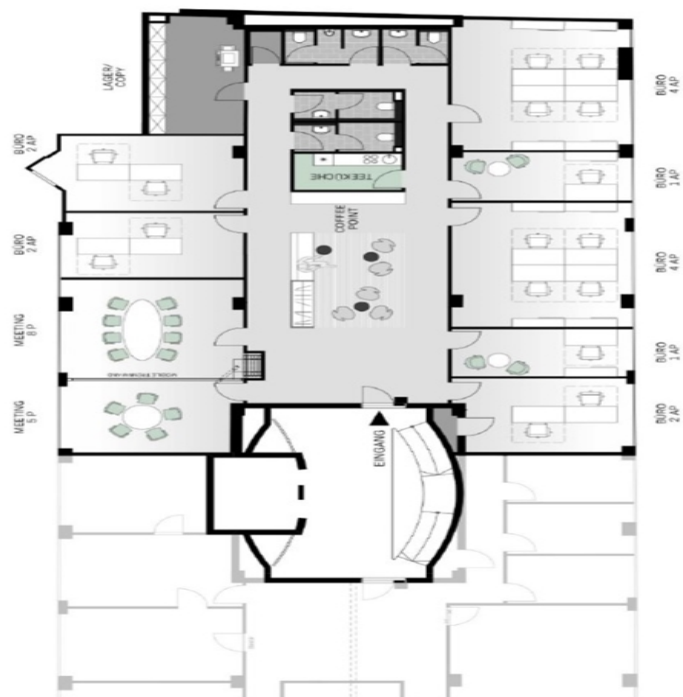
*Mietpreise mtl. in EURO pro m<sup>2</sup> zzgl. NK und der gesetzl. MwSt.*

*Alle Objektangaben ohne Gewähr, Irrtum, Zwischenvermietung und Verkauf vorbehalten*

**SUITE IMMOBILIEN e.K. [+49 \(0\) 8178 906 344](tel:+4908178906344)**

Kloster Schäftlarn 23, [info@suiteimmobilien.com](mailto:info@suiteimmobilien.com)  
82067 Kloster Schäftlarn

# Suite Immobilien Real Estate



**SUITE IMMOBILIEN e.K.** [+49 \(0\) 8178 906 344](tel:+4908178906344)

Kloster Schäftlarn 23, [info@suiteimmobilien.com](mailto:info@suiteimmobilien.com)  
82067 Kloster Schäftlarn

[Online ansehen](#)