



Objektnummer SHI 16107

Arbeiten in renommierter Lage

Eckdaten

Nettokaltmiete	4.505,00 €
Nebenkosten	640,00 €
Gesamtfläche	170,0 m²
Teilbar ab	170,0 m²
Baujahr	1890
Befeuernng	Fern

SUITE IMMOBILIEN e.K. [+49 \(0\) 8178 906 344](tel:+49(0)8178906344)

Energieausweis

**Kloster Schäftlarn 23, info@suiteimmobilien.com
82067 Kloster Schäftlarn**

[Online ansehen](#)



Energieträger
Ausstelldatum

FERN
30.11.1999

Objektbeschreibung

Lage

Sehr gute Zentrumslage und öffentlicher Anbindung U-Bahn Station Lehel, S-Bahn Station Isartor, Trambahn.

Ebenfalls gute AB Anbindung, auch zum Flughafen.

Fußläufig im Radius von 300m:

Bäcker: 1, Blumenläden: 1, Einzelhandel: 20, Frisöre: 5, Kosmetikstudios: 3, Spa's: 1, Sportstudios: 4, Restaurants: 13, Kunst Galerien: 7, Bibliotheken: 1, Kinos: 1, Museen: 4, Ärzte: 20, Schulen und Kitas 10,

Objektbeschreibung

Es handelt sich um einen kernsanierten, denkmalgeschützten Altbau (Lift) mit angenehmer Ausstattung. Die Büroeinheit liegt im EG mit einer BGF Fläche von ca. 170 m² (derzeitige Flächenaufteilung siehe Grundriss), altbautypische Raumhöhen.

Ausstattung

- Glaslift
- Eichenparkettböden
- Füllungstüren
- Bodenbündige EDV Kanäle
- Sonnenschutzverglasung
- Teeküche

SUITE IMMOBILIEN e.K. [+49 \(0\) 8178 906 344](tel:+4908178906344)

Kloster Schäftlarn 23, info@suiteimmobilien.com
82067 Kloster Schäftlarn

Sonstiges

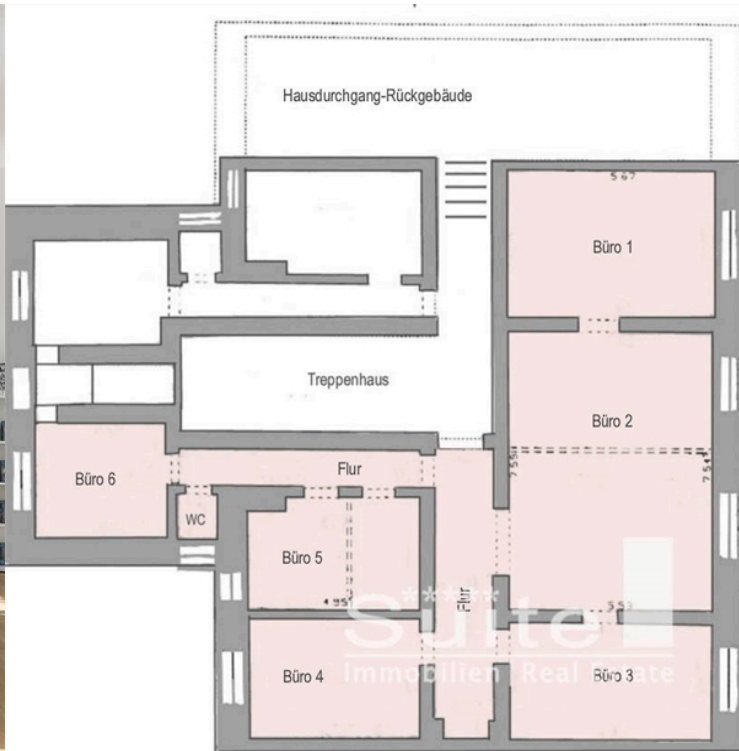
Wünschen Sie ausführlichere Informationen per Exposé und weitere Objekte? Gerne besprechen Ihr Anforderungsprofil / Anliegen und stehen für eine individuelle Betreuung zu Ihrer Verfügung.

- Art des Energieausweises: V = Verbrauchsausweis
- Endenergieverbrauch Wärme: 87,6 kWh/(m²a)
- Warmwasser enthalten
- Endenergieverbrauch Strom: 23,6 kWh/(m²a)
- Wesentlicher Energieträger: Fernwärme
- Baujahr 1890 : 2001

Mietpreise in EURO mtl. zzgl. NK und der gesetzl. MwSt.

Die Maklerprovision in Höhe von 3 Monatsnettomieten zzgl. der gesetzlichen MwSt. ist fällig und verdient mit Abschluss des Mietvertrages.

Alle Objektangaben ohne Gewähr, Irrtum, Zwischenvermietung und Verkauf vorbehalten



SUITE IMMOBILIEN e.K. [+49 \(0\) 8178 906 344](tel:+4908178906344)

**Kloster Schäftlarn 23, info@suiteimmobilien.com
82067 Kloster Schäftlarn**